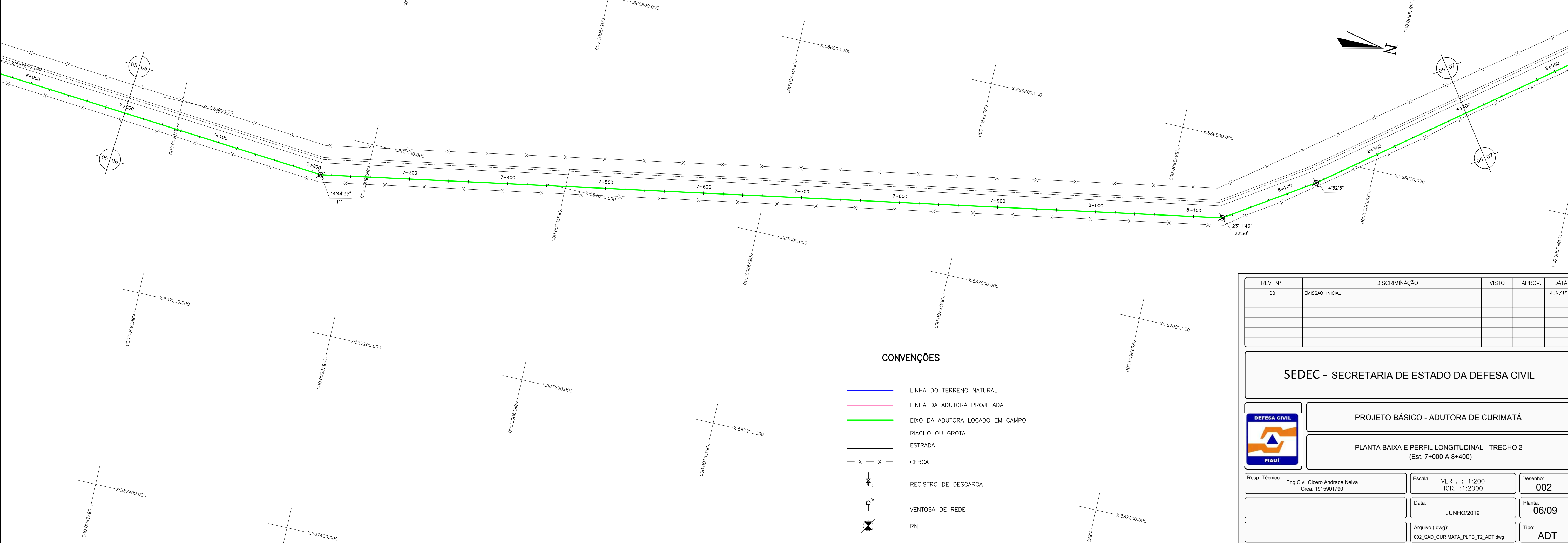


PLANO DE REFERÊNCIA (m) = 350.00

NÚMERO DAS ESTACAS	7+000	7+100	7+200	7+300	7+400	7+500	7+600	7+700	7+800	7+900	8+000	8+100	8+200	8+300	8+400
COTA DO TERRENO NATURAL (m)	364.98	365.11	366.03	365.96	365.88	365.81	365.73	365.65	365.58	365.50	365.43	365.39	365.39	365.39	365.39
COTA DA GERATRIZ INFERIOR DA ADUTORA (m)	364.98	365.11	366.03	365.96	365.88	365.81	365.73	365.65	365.58	365.50	365.43	365.39	365.39	365.39	365.39
DISTÂNCIA PARCIAL (m)	20.00	20.00	20.00	20.00	20.00	20.00	20.00	20.00	20.00	20.00	20.00	20.00	20.00	20.00	20.00
EXTENSÃO DO TRECHO (m)		140.00		80.00		220.00		280.00		200.00		60.00	80.00	80.00	180.00
DISTÂNCIA ACUMULADA (m)	7000.00			7140.00		7220.00		7440.00		7720.00		7920.00		8060.00	8140.00
DECLIVIDADE (%)		-0.38		-0.45		0.04		-0.00		-0.01		-0.79	0.14	0.20	-2.03
DIÂMETRO / MATERIAL															

PVC DEFOFO Ø 300



- CONVENÇÕES
- LINHA DO TERRENO NATURAL
 - LINHA DA ADUTORA PROJETADA
 - EIXO DA ADUTORA LOCADO EM CAMPO
 - RIACHO OU GROTA
 - ESTRADA
 - CERCA
 - REGISTRO DE DESCARGA
 - VENTOSA DE REDE
 - RN

REV. N°	DISCRIMINAÇÃO	VISTO	APROV.	DATA
00	EMIÇÃO INICIAL			JUN/19

SEDEC - SECRETARIA DE ESTADO DA DEFESA CIVIL

PROJETO BÁSICO - ADUTORA DE CURIMATÁ

PLANTA BAIXA E PERFIL LONGITUDINAL - TRECHO 2
(Est. 7+000 A 8+400)

Resp. Técnico: Eng. Civil Cicero Andrade Neiva
Crea: 1915901790

Escala: VERT. : 1:200
HOR. : 1:2000

Desenho: 002

Data: JUNHO/2019

Planta: 06/09

Arquivo (dwg): 002_SAD_CURIMATA_PLPB_T2_ADT.dwg

Tipo: ADT